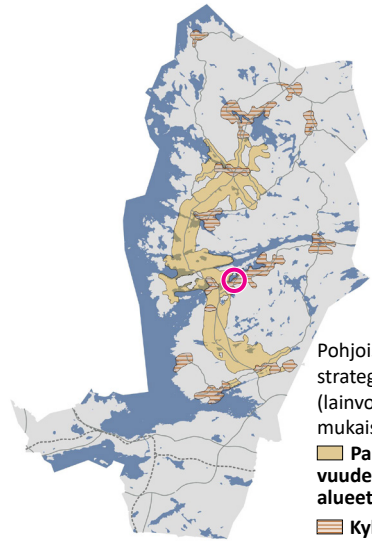
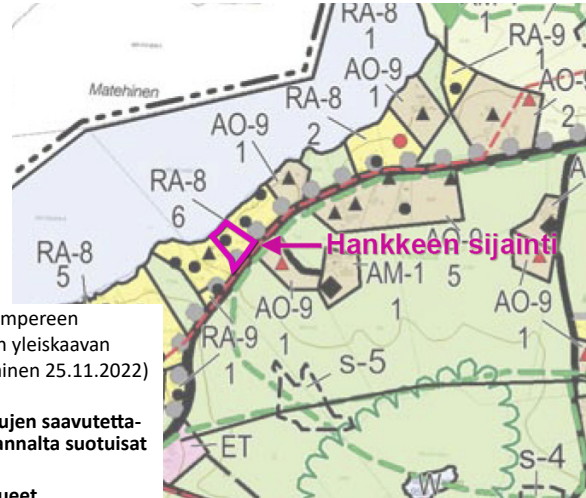


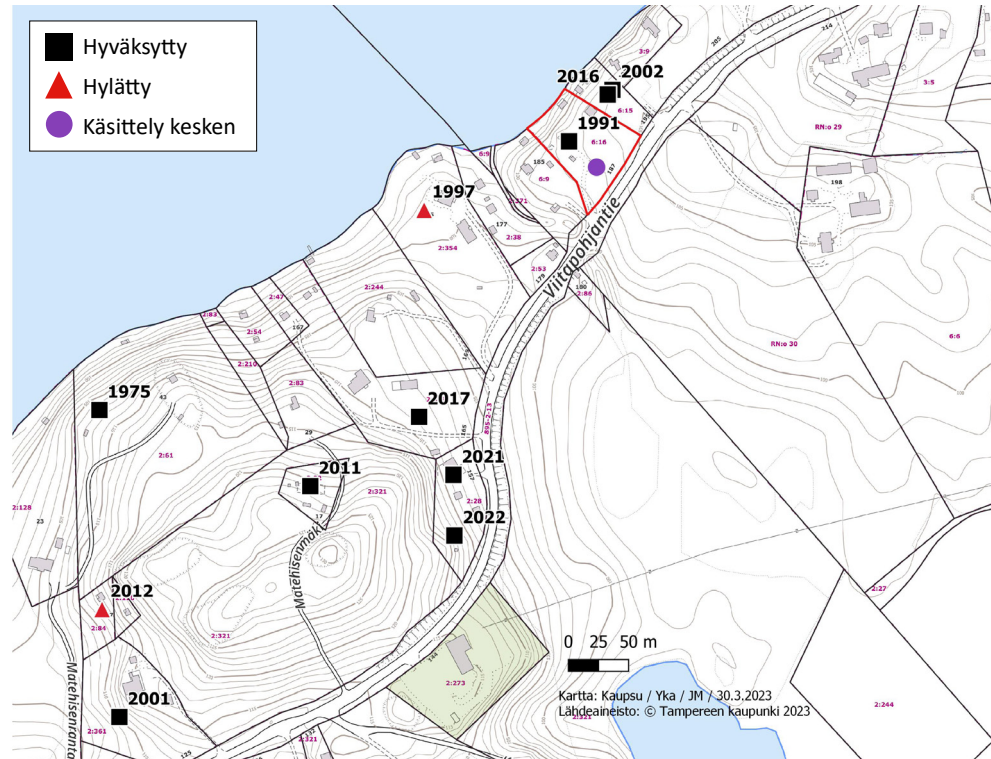
## Sijainti



## Ote kaupunginvaltuuston 15.12.2014 hyväksymästä Sisaruspohjan osayleiskaavasta



## Ote poikkeuslupatilannekartasta



**RA-8 LOMA-ASUNTOALUE 6** Alue on tarkoitettu omaraantaista loma-asutusta varten. Rakennuspaikan pinta-alan tulee olla vähintään 3000 m<sup>2</sup>. Alueelle saa rakentaa kullekin rakennuspaikalle loma-asunnon, jonka kerrosala saa olla enintään 80 m<sup>2</sup>, saunarakennuksen ja talousrakennuksen, joiden kummankin kerrosala saa olla enintään 25 m<sup>2</sup> sekä käymälän.

Mikäli rakennuspaikan pinta-ala on suurempi kuin 6000 m<sup>2</sup>:ä, rakennuspaikalle saa rakentaa lisäksi vierasmajan, jonka kerrosala saa olla enintään 40 m<sup>2</sup>.

Loma-asuntorakennus tulee sijoittaa vähintään 30 m:n ja saunarakennus vähintään 10 m:n päähän keskiveden korkeuden mukaisesta rantaviivasta. Rakennuspaikan puusto ja muu kasvillisuus on säilytettävä mahdollisimman luonnonmukaisena erityisesti rakennusten ja rantaviivan välisellä vyöhykkeellä.

----- Merkinnällä kuvatuilla rannoilla rantavyöhyke on maisemallisesti erityisen arka, ja tästä syystä loma-asunnon sijoittamiseen on kiinnitettävä erityistä huomiota.

Numero RA-8 merkinnän alapuolella osoittaa alueen rakennuspaikkojen enimmäismäärän alueella.

RANTAVYÖHYKE

● LOMARAKENNUS

## Hankkeen asemapiirros

